

Succesul este ușor pentru toată lumea



91%

succes clinic
după 2 ani

Depășește

ratele de succes
menționate în literatură *



BioRootTM Flow

Sigilant mineral bioactiv
pentru canalul radicular

* La 24 de luni după tratament, rata generală de eficacitate folosind criteriile lejere a fost de 91,0% în grupul BrF și 90,4% în grupul BrRCS (p=0,0003)

Rezultatele studiului clinic (Clinicaltrial.gov/NCT04757753) în prezent în curs de evaluare.

Dispozitiv medical Clasa III – certificat de BSI (2797) în conformitate cu MDR/UE.



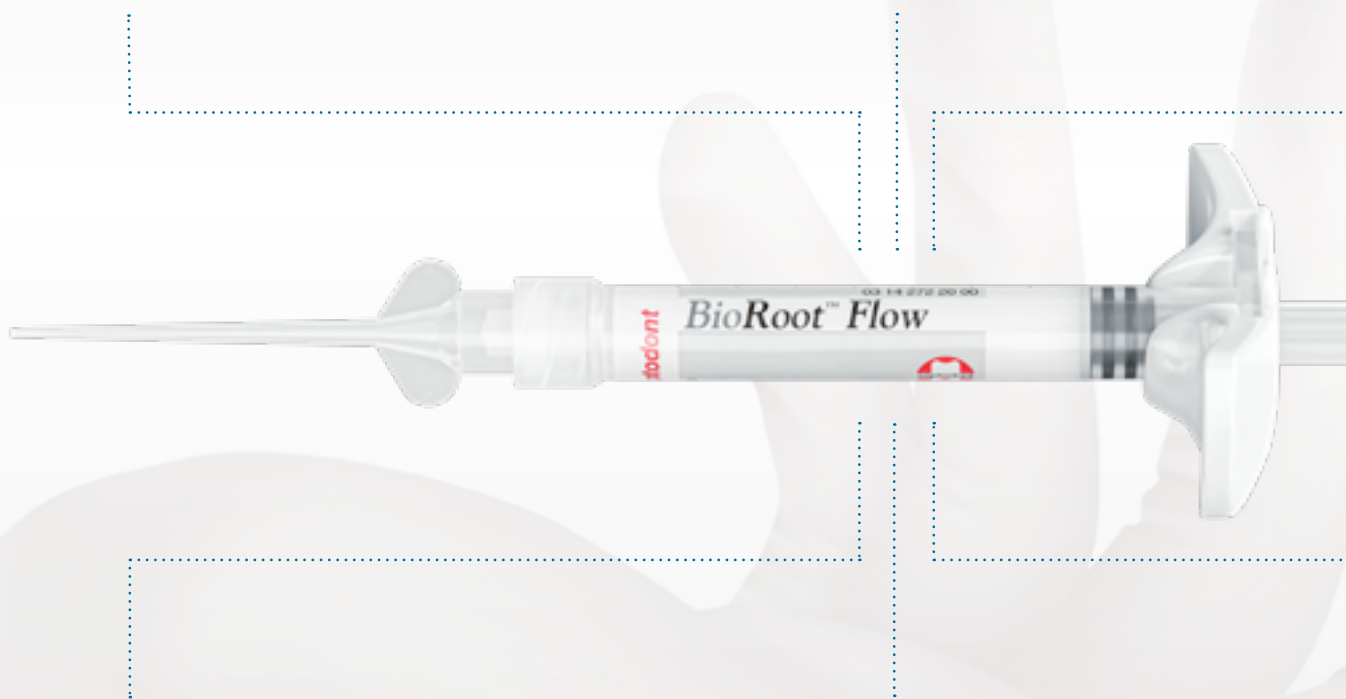
BioRoot™ Flow ușurează obturația

Seringă gata de utilizare

- ▶ Ușor și rapid: fără pregătire în prealabil
- ▶ Aceeași vâscozitate la fiecare aplicare

Aplicare directă în canal

- ▶ Vârful de 21 gauge se poate îndoi
- ▶ Se adaptează la orice canal radicular
- ▶ Limitează riscul de umplere excesivă

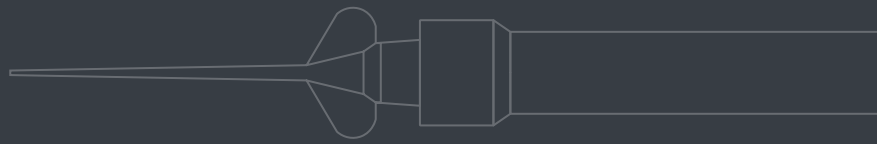


Se potrivește cu tehnica Dumneavoastră

- ▶ Folosiți în continuare tehnica de obturație preferată
- ▶ Sau treceți la tehnica simplă, monocon (un singur con), cu rezultate eficiente ⁽¹⁾

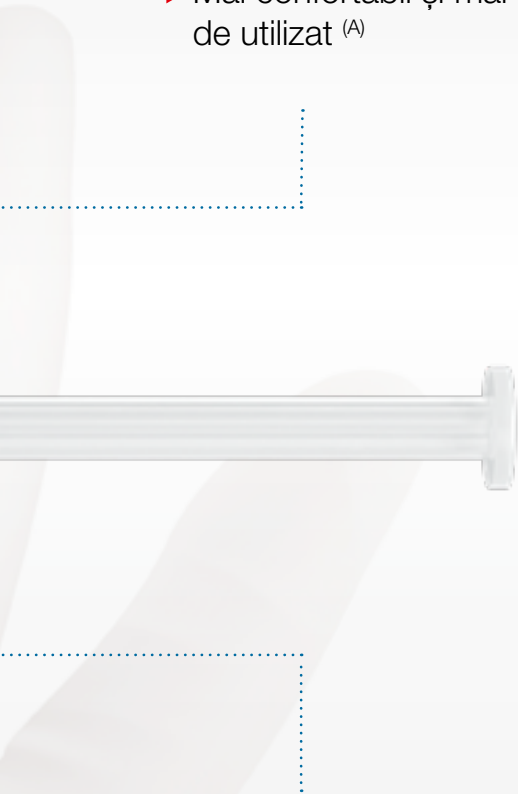
Radioopacitate crescută

- ▶ >5 mm radiopacitate Al
- ▶ Ușor vizibil pe Rx



Extrudare ușoară

- ▶ Rezistență limitată a pistonului ^(A)
- ▶ Mâner cu prindere anatomică pentru o manevrare îmbunătățită a seringii
- ▶ Aplicare ușoară și precisă
- ▶ Mai confortabil și mai ușor de utilizat ^(A)



Îndepărtare ușoară și rapidă ⁽²⁾

- ▶ Retratament în mai puțin de 10 minute*

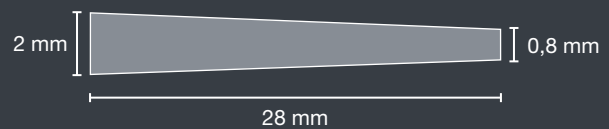
* dintre materialele pe baza de silicat de calciu, cu ace NiTi



Perspective tehnice

Vârful inovator permite aplicarea directă și precisă în canalul radicular

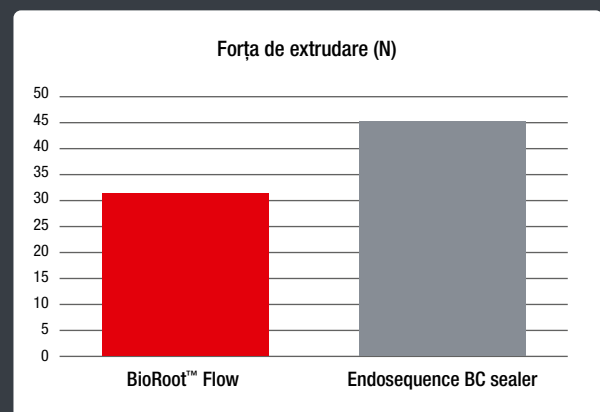
- Vârfulurile flexibile se pot îndoi și au acces în orice anatomie a rădăcinilor
- Diametru precis 21-gauge pentru o injectare optimă, limitând riscul de a pătrunde prea profund



Sursa: Document intern de cercetare și dezvoltare pagina 5

(A) Mai puțină forță necesară pentru extrudarea sigilantului

- BioRoot™ Flow necesită doar 31 N
- Extrudarea sigilantului este ușoară și confortabilă



dintre materialele pe bază de silicat de calciu
Sursa: date interne
BioRoot™ Flow: Document intern de cercetare și dezvoltare pagina 17
Sigilant Endosequence BC: Document intern de cercetare și dezvoltare pagina 14

BioRoot™ Flow asigură o obturație de succes

Fără contracție⁽³⁾

- ▶ Formulă fără rășină
- ▶ Sigilare etanșă a canalului radicular⁽²⁾
- ▶ Chiar și cu tehnica monocon (un singur con)⁽⁴⁾

Limitează creșterea bacteriană

- ▶ pH ridicat 8,5-11,5
- ▶ Creează un mediu alcalin^(c), nefavorabil creșterii bacteriene

Pătrunde în toate canalele radiculare

- ▶ Fără a fi nevoie de compactare
- ▶ Sigilantul hidrofil caută apa rămasă în canalele accesorii și tubulii dentinari⁽⁵⁾
- ▶ Fluiditate excelentă de 32,2 mm și solubilitate scăzută de 0,2%⁽⁶⁾

Cea mai mare concentrație de C3S de pe piață*

O cantitate mare de C3S⁽⁸⁾ permite:

- ▶ O bioactivitate crescută
- ▶ O sigilare 3D mai bună
- ▶ Un timp de priză mai scurt



*36% C3S: wewnętrzny dokument badawczo-rozwojowy – najwyższe stężenie na rynku: w porównaniu do wszystkich uszczelniaczy endodontycznych w gotowej do użycia strzykawce.

Biocompatibil⁽⁷⁾

- ▶ Silicat tricalcic de puritate ridicată în procesul de fabricație brevetat
- ▶ Asigură un răspuns favorabil al țesuturilor
- ▶ Limitează riscul de reacții adverse

Bioactiv: inițiază mineralizarea^(B)

- ▶ Eliberarea ionilor de calciu formează hidroxiapatită
- ▶ Crește densitatea minerală a dentinei

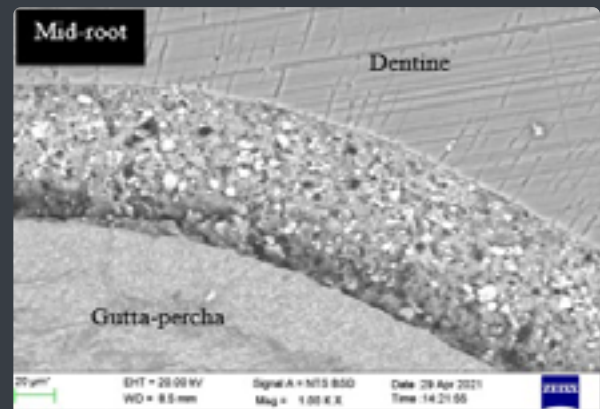
Rezultate de succes chiar și cu tehnica monocon⁽⁷⁾

- ▶ Beneficiile unice ale silicatulului tricalcic sporesc eficacitatea tehnicii la rece
- ▶ Obturația are același succes ca și în cazul tehnicilor la cald⁽³⁾

> Perspective tehnice

Sigilare etanșă a canalului radicular

- Adeziune excelentă la dentină și gutapercă
- Elimină spațiile rămase pentru creșterea bacteriilor

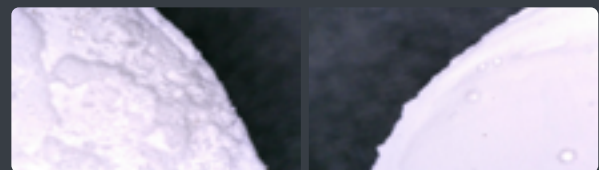


Interfață SEM BioRoot™ Flow

Sursa: C. Wang, N. Mosahebi, J. Camilleri (2021). Testarea unui sigilant nou, premixat BioRoot™ RCS (Septodont)

(B) Bioactivitate și mineralizare

- BioRoot™ Flow induce formarea de cristale de hidroxiapatită prin reacția dintre hidroxidul de calciu și fosfat

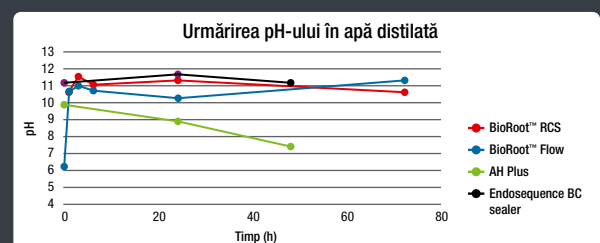


Imaginea arată BioRoot™ Flow scufundat în soluție salină tamponată cu fosfat (PBS - imaginea din stânga) vs. apă (imaginea din dreapta)

Sursa: Document intern de cercetare și dezvoltare pagina 15

(C) pH ridicat de lungă durată

- pH-ul ridicat este menținut în timp, creând un mediu alcalin care împiedică creșterea bacteriilor



Źródło: Wewnętrzny dokument badawczo-rozwojowy, strona 4

Succes dovedit clinic

▶ **2 ani**
de urmărire clinică

Studiu de eficacitate pe 2 ani*

- ▶ Studiu controlat randomizat multicentric
- ▶ Evaluarea eficacității și siguranței BioRoot™ Flow pe o perioadă de 2 ani
- ▶ 160 de pacienți

BioRoot™ Flow
91%
succes clinic
după 2 ani

**Nu au fost
raportate
dureri
postoperatorii
până în ziua 7**

Depășește ratele de succes clinic găsite în literatură

- ▶ Endodonție primară⁽⁹⁾ **82-90%**
- ▶ Retratament⁽¹⁰⁾ **77-89%**

* La 24 de luni după tratament, rata generală de eficacitate folosind criteriile lejere a fost de 91,0% în grupul BrF și 90,4% în grupul BrRCS (p=0,0003). Rezultatele studiului clinic (Clinicaltrial.gov/NCT04757753) în prezent în curs de evaluare.

BioRoot™ Flow este creat pentru toată lumea

Orice tehnică de obturare folosiți

La cald sau la rece, BioRoot™ Flow permite un succes reproductibil.

Tehnica la rece

- ▶ Fără contracție, fără spații goale ⁽³⁾
- ▶ Fluiditate excelentă pentru a pătrunde în canalele accesorii fără compactare ⁽⁵⁾
- ▶ Adeziune la dentină și gutapercă pentru un risc mai mic de infiltrare bacteriană ⁽⁶⁾



Tehnica la cald

- ▶ Grosimea subțire a filmului contribuie la performanța clinică a obturației
- ▶ Aportul de apă din canalul radicular, permite stabilitatea materialului în timp ce este încălzit ⁽⁶⁾

Orice tehnică folosiți

Stomatologie generală sau endodonție, BioRoot™ Flow este conceput pentru Dumneavoastră

Stomatologie generală

- ▶ BioRoot™ Flow duce tehnica monocon la nivelul următor
- ▶ Vă permite să economisiți timp la scaun cu fiecare pacient de endodonție
- ▶ În timp ce nu face compromisuri la calitatea obturației



Endodonție

- ▶ BioRoot™ Flow pătrunde în zonele greu accesibile cu ajutorul unui plugger încălzit (de exemplu anatomii complexe ale canalului radicular) ⁽⁶⁾
- ▶ Calitate constantă a sigilării, indiferent de tehnica de obturație utilizată ⁽⁶⁾
- ▶ BioRoot™ Flow vă ajută să vă valorificați expertiza în salvarea dinților și în evitarea extracțiilor

Caracteristici tehnice

Timp de lucru	>60 min.	Radioopacitate	>5 mm Al
Timp de priză	5 la 6 h	Fluiditate	32,2 mm
Forța de extrudare	31N	Grosimea filmului	22 μm
pH	8,5-11,5	Solubilitate	0,2%
Eliberare de calciu	Ridicat	Sursa: date interne; Dr. Camilleri	

Informații despre produs

- 1 seringă de 2 g
- 1 x prindere
- 20 de vârfuri intra-orale



Surse:

- (1) Document intern de cercetare și dezvoltare pagina 4.
- (2) Document intern de cercetare și dezvoltare pagina 4 și pagina 25.
- (3) Document intern de cercetare și dezvoltare pagina 3.
- (4) A. Zavattini, A. Knight, F. Foschi ;I colab. Rezultatul tratamentelor de canal radicular folosind un nou sigilant de canal cu silicat de calciu: un studiu clinic non-randomizat. J Clin Med. 13 martie 2020;9(3):782. doi: 10.3390/jcm9030782.
- (5) S. Drukeinis, J. Camilleri (eds.). (2021). Materiale bioceramice în endodonția clinică. Berlin/Heidelberg, Germania: Springer.
- (6) Document intern. C. Wang, N. Mosahebi, J. Camilleri (2021). Testarea unui nou sigilant, premixat BioRoot™ RCS (Septodont)
- (7) Document intern de cercetare și dezvoltare pagina 7. Pr. Imad About.
- (8) S. Castro-Jara, B. Antilef, C. Osbén. Analiza bioactivității sigilanților pe bază de silicat de calciu și a cimenturilor reparatoare asupra fenotipului și a profilului de secreție de citokine al monocitelor CD14+: un studiu ex vivo. International endodontic Journal.2023;56:80-91.
- (9) Ng, Y.-L., Mann, V., Rahbaran, S., Lewsey, J. și Gulabivala, K. (2007). Rezultatul tratamentului primar al canalului radicular: Revizuirea sistematică a literaturii – Partea 1. Efectele caracteristicilor studiului asupra probabilității de succes. International Endodontic Journal, 40, 921–939.
- (10) Ng, Y.-L., Mann, V. și Gulabivala, K. (2008). Rezultatul tratamentului secundar al canalului radicular: o revizuire sistematică a literaturii. International Endodontic Journal, 41(12), 1026–1046.

Septodont - 58 Rue du Pont de Créteil - 94100 Saint-Maur-des-Fossés - France
Tél.: +33 (0)1 49 76 70 00 - Fax: +33 (0)1 48 85 54 01

Pentru mai multe informații, vă rugăm să accesați site-ul nostru:

www.septodont.ro

